

85



OBEC KRÁLOVSKÉ POŘÍČÍ okres Sokolov

telefon 352350520, fax 352350522 Lázeňská 114,35741 Královské Poříčí

Vyhlášení záměru prodeje

Obec Královské Poříčí vyhláší, podle ustanovení § 39 odst. 1, zákona č. 128/2000 Sb., o obcích (obecní zřízení), v platném znění, záměr prodeje

části pozemku p.č. 357/2, odděleného od pozemku p.č. 357 o výměře 377 m²,
části pozemku p.č. 392/2, odděleného od pozemku p.č. 392 o výměře 24 m², vše
v k.ú. a obci Královské Poříčí

K tomuto záměru se mohou občané vyjádřit po dobu 15 ti dnů vyvěšení na úřední desce
a předložit své připomínky.

Informace na tel. 352 350 520

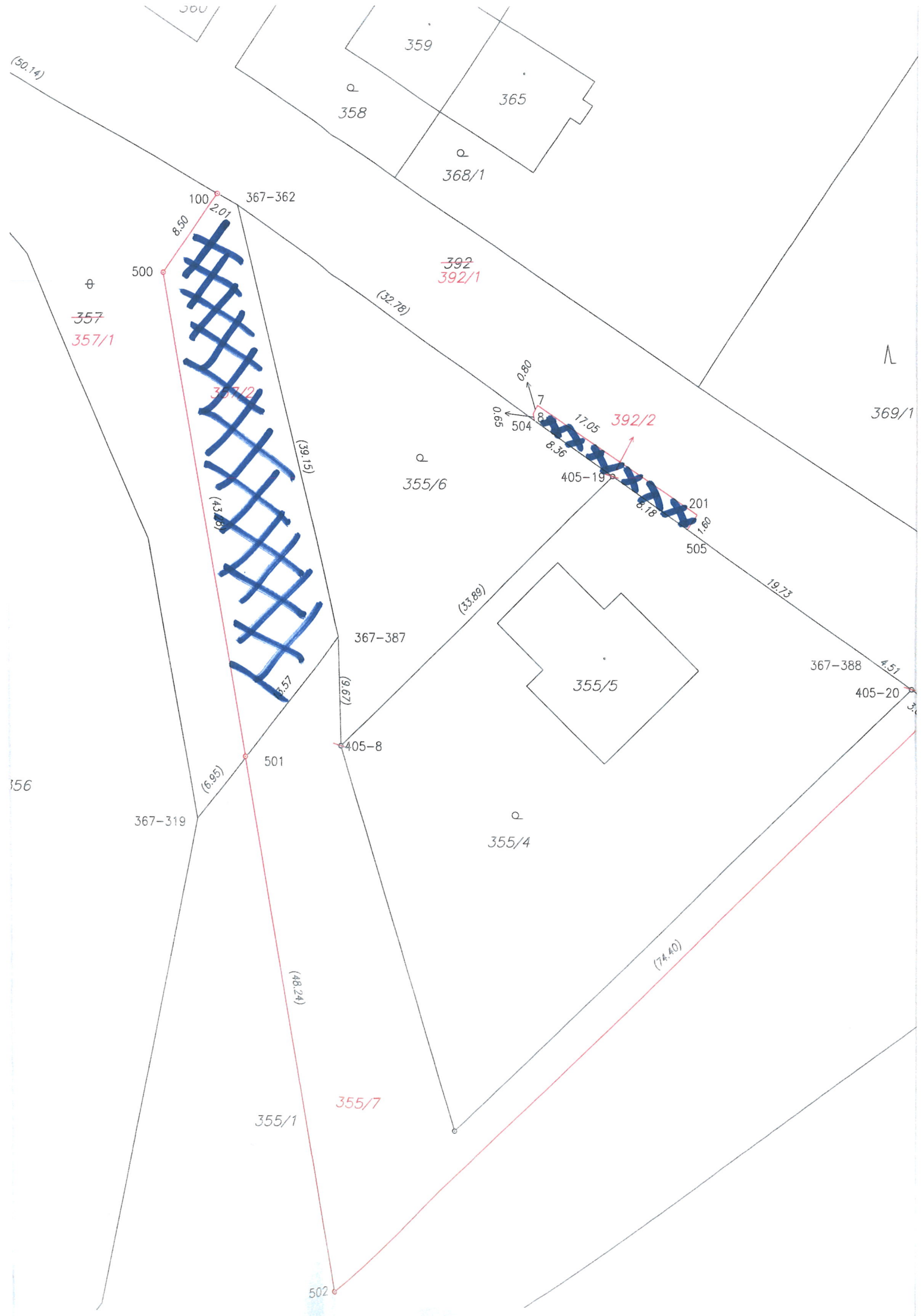
Královské Poříčí dne 15.11.2022

Kováč Michal
starosta obce

Obec Královské Poříčí
Lázeňská 114
357 41 Královské Poříčí
IČO: 00259420
DIČ: CZ00259420

Vyvěšeno dne: 15.11.2022

Sejmuto dne :



(50.14)

359

358

365

368/1

367-362

100

500

357
357/1

392
392/1

(32.78)

357/2

(39.15)

(43.88)

355/6

0.80
7
0.65
504

392/2

405-19

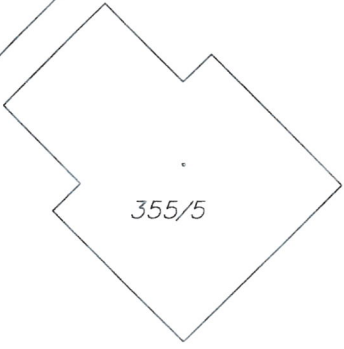
201

505

369/1

(33.89)

367-387



355/5

367-388

405-20

156

(6.95)

501

405-8

367-319

355/4

(48.24)

355/1

355/7

(74.40)

502