

14



OBEC KRÁLOVSKÉ POŘÍČÍ okres Sokolov

telefon 352350520, fax 352350522 Lázeňská 114, 35741 Královské Poříčí

Vyhlášení záměru prodeje


Obec Královské Poříčí vyhláší, podle ustanovení § 39 odst. 1, zákona č. 128/2000 Sb., o obcích (obecní zřízení), v platném znění, záměr prodeje

části pozemku p.č. 395/1 o výměře cca. 17 m² v k.ú. a obci Královské Poříčí (situace vyznačená v příloze).

K tomuto záměru se mohou občané vyjádřit po dobu 15 ti dnů vyvěšení na úřední desce a předložit své připomínky.

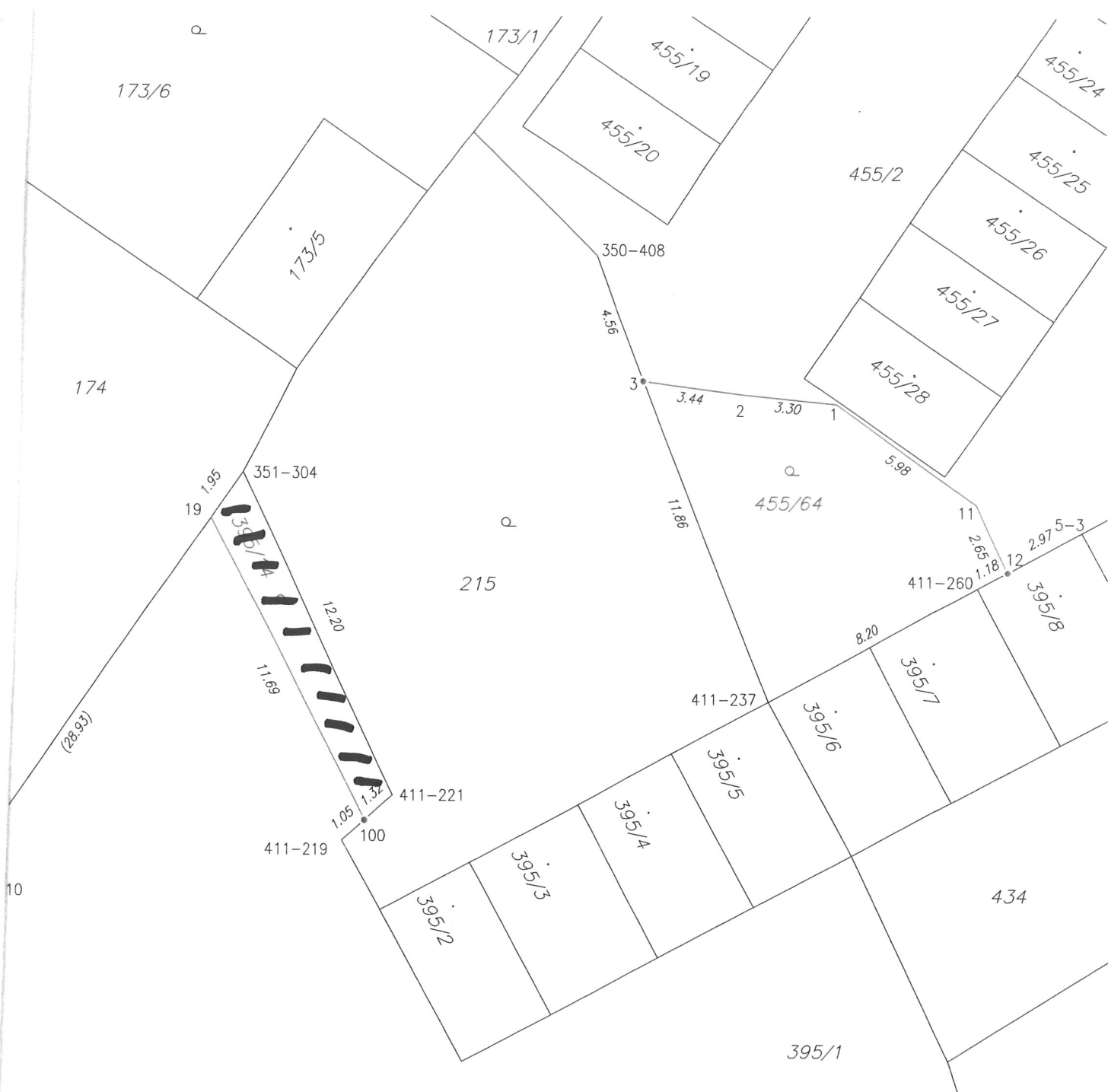
Informace na tel. 352 350 520

Královské Poříčí dne 6.2.2025


.....
Kováč Michal
starosta obce
Obec Královské Poříčí
Lázeňská 114
357 41 Královské Poříčí
IČO: 00259420
DIČ: CZ00259420

Vyvěšeno dne: 6.2.2025

Sejmuto dne :



Seznam souřadnic (S-JTSK)

v.
454/1

Číslo bodu	Souřadnice pro zápis do KN			Souřadnice určené měřením		
	Y	X	kód kv.	Y	X	Poznámka
5-3	863946.13	1012836.16	3			rozhraní garáže
350-408	863962.99	1012826.65	3			sl.plotu
351-304	863975.22	1012834.15	3			-//-
411-219	863971.70	1012846.85	7			kolík
411-221	863969.94	1012845.28	7			-//-
411-237	863956.95	1012842.02	7			rozhraní garáží
411-260	863949.70	1012838.09	7	863949.65	1012838.17	-//-
679-10	863992.88	1012859.44	3			nestabilizován
1	863954.65	1012831.77	3			roh garáže
2	863957.92	1012831.43	3			sl.plotu
3	863961.31	1012830.97	3			-//-
11	863949.75	1012835.21	3			roh garáže
12	863948.67	1012837.53	7	863948.62	1012837.62	zdívo
19	863976.31	1012835.72	3			sl.plotu
100	863970.91	1012846.15	3			barva na oplocení

Souřadnice bodů na dosavadní hranici pozemku určené měřením v terénu budou pro zápis do katastru nemovitostí upraveny podle dosavadního určení hranice lomovými body s kódem charakteristiky kvality souřadnic vyšším než 3. Důvodem je nerealizované zpřesnění této hranice, ke kterému je nutné doložit listinu prokazující shodu vlastníků na jejím průběhu [§ 50 odst. 1 písm. a) katastrálního zákona].